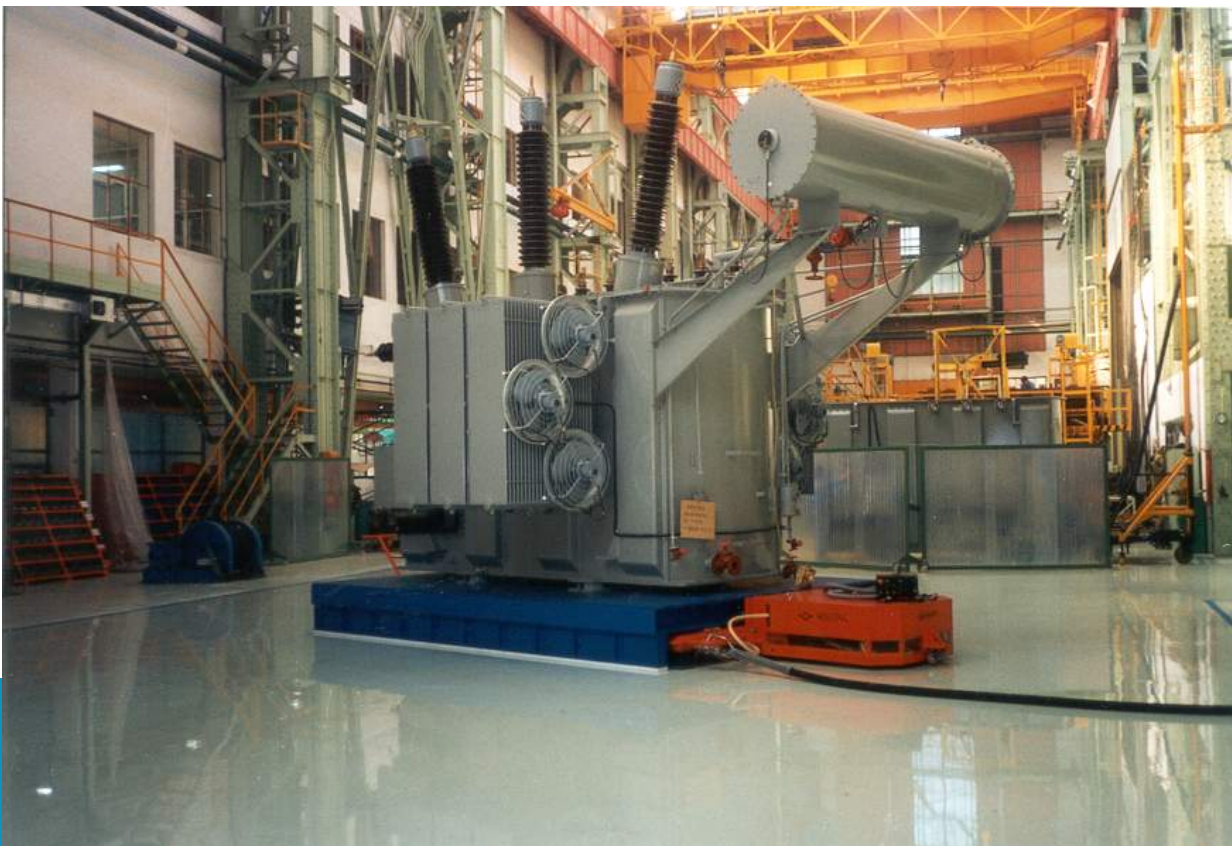


## Luftkissentransportsysteme für manuell gesteuerte und Induktionsleitband geführte Transportsysteme



ROMEX® Industriebodenbeschichtung für Bereiche mit Luftkissentransportsystemen

Die von ROMEX<sup>®</sup> schon vor 30 Jahren entwickelte Beschichtung für die Luftkissentransportsysteme (LTS) wurde stetig weiter entwickelt und bietet optimale Bedingungen für den Transport mit LTS-Geräten in der Schwerindustrie, z. B. im Automobil- und Waggonbau, im Flugzeugbau, sowie im Generatoren- und Trafobau. Die Beschichtungen sind technisch mit namhaften Herstellern von LTS-Systemen abgestimmt.

## Referenzen:

### 1987

ESA, Elektronik-Chiphersteller, Stara Zagora/Bulgarien  
18.200 m<sup>2</sup> ROMPOX<sup>®</sup> 1107 ESD-Beschichtung auf ROMPOX<sup>®</sup> 1506  
Epoxidmörtelausgleichsschicht

### 1988

GANZ-MAVAG, Lokomotiven- und Waggonfabrik, Budapest/Ungarn  
8.000 m<sup>2</sup> ROMPOX<sup>®</sup> 1005 Beschichtung auf ROMPOX<sup>®</sup> 1506  
Epoxidmörtelausgleichsschicht

### 1994

ABB, Generatoren- und Trafohersteller, Zürich/Schweiz  
1.875 m<sup>2</sup> ROMPOX<sup>®</sup> 1107 ESD-Beschichtung

### 2002

ABB, Generatoren- und Trafohersteller, Heidelberg/Deutschland  
2.400 m<sup>2</sup> ROMPOX<sup>®</sup> 1107 ESD-Beschichtung auf ROMPOX<sup>®</sup> 1506  
Epoxidmörtelausgleichsschicht

### 2007

MAN, Nutzfahrzeughersteller, Gorzow/Polen  
2.200 m<sup>2</sup> ROMPOX<sup>®</sup> 1005 Beschichtung und ROMPOX<sup>®</sup> 1102 EA-  
Beschichtung

Wir unterscheiden Bereiche für manuell gesteuerte Transportsysteme und automatisch über im Boden eingelassene Induktionsleitbänder geführte Transportsysteme.

Die technischen Anforderungen an die Beschichtung sind wie folgt:

- Absolute Ebenflächigkeit
- Absolute Porenfreiheit
- Sicherer Verbund der Beschichtung mit Beton
- Keine Rissbildung
- Fugenfrei
- Glatte Oberflächenbeschaffenheit
- Elektrostatisch ableitend in jeder gewünschten Ableitfähigkeit
- Gute Abriebfestigkeit



ROMEX® Industriebodenbeschichtung für den Einsatz von Luftkissentransportsystemen in der Trafo- und Generatorenindustrie



ROMEX® Industriebodenbeschichtung für den Einsatz von Luftkissentransportsystemen in der Luftfahrtindustrie



ROMEX® Industriebodenbeschichtung für den Einsatz von Luftkissentransportsystemen in der Papier- und Folienindustrie



## ROMEX® Weltweites Markenzeichen für unsere Kunden

ROMEX® hat seit Jahrzehnten die Entwicklung von EP- und PU-Beschichtungs- und Versiegelungssystemen maßgeblich beeinflusst. Die Konzentration auf Industrieböden hat uns einen sehr guten Ruf als Spezialist in diesem Bereich eingebracht. Umfassende Beratung der Planer und Bauherren sowie technischer Service bei der Verarbeitung haben diesen Ruf gefestigt. Durch die Zusammenarbeit unserer Vertretungen Vorort, mit den von ROMEX® geschulten ortsansässigen Partnern, erreichen wir für unsere Kunden die notwendige Sicherheit für eine reibungslose Projektabwicklung. Weitere ROMEX® Produkte für alle Industrie- und Produktionsbereiche werden durch ROMEX® Partner in über 20 Ländern angeboten.



AUDI, Automobilwerk



FORD, Automobilwerk



HANKOOK, Reifenproduktion



RADISSON, Tiefgarage



MEGGLE, Milchfabrik



O2, World Arena

### ROMEX® AG

Weidesheimer Str. 17  
 D - 53881 Euskirchen  
 Tel.: +49 (0) 22 51 / 94 12-10  
 Fax: +49 (0) 22 51 / 94 12-177  
 E-Mail: [info@romex-ag.de](mailto:info@romex-ag.de)  
 Internet: [www.romex-ag.de](http://www.romex-ag.de)



### Vertretungen und Tochtergesellschaften in:

- Bulgarien
- China
- Deutschland
- Estland
- Indien
- Iran
- Kasachstan
- Kirgisien
- Kroatien
- Lettland
- Litauen
- Niederlande
- Polen
- Rumänien
- Russland
- Serbien
- Slowakei
- Syrien
- Tschechien
- Ukraine
- Ungarn
- Usbekistan
- Vietnam
- Weißrussland